

«СОГЛАСОВАНО»

«УТВЕРЖДАЮ»

Начальник управления образования города Калуги

Заведующий МБДОУ № 102 "Терем-теремок" г. Калуги



О.А. Лыткина

Е.В. Степанова

дата

подпись

ФИО

дата

подпись

ФИО

«СОГЛАСОВАНО»

Начальник ОГИБДД УМВД России по г. Калуге



А.О. Москаленко

дата

подпись

ФИО

ПАСПОРТ

дорожной безопасности образовательной организации

муниципальное бюджетное дошкольное образовательное учреждение №102

"Терем-теремок" города Калуги

необособленное структурное подразделение "Бусинки"

2021 год

ПАСПОРТ
дорожной безопасности образовательной организации

муниципальное бюджетное дошкольное образовательное учреждение № 102

"Терем-теремок" города Калуги необособленное структурное подразделение "Бусинки"

(наименование образовательной организации)

1. Тип ОО	дошкольное образовательное учреждение	
	<small>(тип)</small>	
2. Вид	ясли	
	<small>ДОУ, СОШ, школа-сад и т.д.</small>	
3. Юридический адрес ОО	248031, город Калуга, ул. Дорожная, д. 33а	
	<small>(юридический адрес)</small>	
4. Фактический адрес ОО	248031, город Калуга, ул. Дорожная, зд.25	
	<small>(фактический адрес)</small>	
<hr/>		
5. Руководители ОО:		
5.1 Заведующий	Степанова Елена Викторовна	513-385
	<small>(Ф.И.О директора)</small>	<small>(контактный телефон)</small>
5.2 Заместитель директора по учебной работе		
	<small>(Ф.И.О заместителя по учебной работе)</small>	<small>(контактный телефон)</small>
<hr/>		
5.3 Старший воспитатель	Большакова Маргарита Сергеевна	513-385
	<small>(Ф.И.О заместителя по воспитательной работе)</small>	<small>(контактный телефон)</small>
	Замчалкина Ирина Владимировна	513-385
	<small>(Ф.И.О заместителя по воспитательной работе)</small>	<small>(контактный телефон)</small>
<hr/>		
5.4 Педагог, ответственный за профилактику ДДТТ	Замчалкина Ирина Владимировна	513-385 № 164/1-Од от 31.08.2023
	<small>(Ф.И.О педагога, ответственного за профилактику ДДТТ)</small>	<small>(контактный телефон) (№ приказа о закреплении)</small>
<hr/>		
6. Закреплённый за ОО сотрудник ГИБДД	начальник отделения анализа и пропаганды ОГИБДД УМВД России по г. Калуге майор полиции Линькова Екатерина Александровна	50-14-21
	<small>(должность, Ф.И.О сотрудника ГИБДД)</small>	

7. Ответственный работник муниципального органа управления образованием начальник отдела дошкольного образования управления образования г.Калуги Солодуха Елена Николаевна 57-01-24
(должность, Ф.И.О)

8. Руководитель или ответственный работник дорожно-эксплуатационной организации, осуществляющей содержание улично-дорожной сети Заместитель Городского Головы – начальник управления городского хозяйства г.Калуги Шпиренко Александр Игоревич 70-11-34
(должность, Ф.И.О)

9. Количество воспитанников (общее)	369		
	<small>(количество)</small>		
По возрастным группам:			88
	смешанная ранняя	<u>1</u>	<u>22</u>
		<small>(количество групп)</small>	<small>(количество человек)</small>
	первая младшая группа	<u>1</u>	<u>22</u>
		<small>(количество групп)</small>	<small>(количество человек)</small>
	первая младшая группа	<u>1</u>	<u>22</u>
		<small>(количество групп)</small>	<small>(количество человек)</small>
	первая младшая группа	<u>1</u>	<u>22</u>
		<small>(количество групп)</small>	<small>(количество человек)</small>
		<small>(количество классов)</small>	<small>(количество человек)</small>
		<small>(количество классов)</small>	<small>(количество человек)</small>
		<small>(количество классов)</small>	<small>(количество человек)</small>
		<small>(количество классов)</small>	<small>(количество человек)</small>
		<small>(количество классов)</small>	<small>(количество человек)</small>
		<small>(количество классов)</small>	<small>(количество человек)</small>
		<small>(количество классов)</small>	<small>(количество человек)</small>

10. Время прибытия в ОУ 6.45-18.45

(внеклассные занятия, с. до)

11. Наличие отряда ЮИД

(возраст с... до... лет)

(количество)

(руководитель)

12. [Схема безопасного подхода к ОО + схема пути движения транспортных средств к местам разгрузки/погрузки](#)

[Схема](#)

13. [Фото подхода к ОО + схема пути движения транспортных средств к местам разгрузки/погрузки](#)

[Фото](#)

14. [Уголок по БДД+Стенд безопасного маршрута](#)

[Фото](#)

15. [Кабинет по БДД](#)

[нет](#)

16. [Учебно-тренировочный перекрёсток](#)

[нет](#)

17. [Школьный автобус \(сведения\)](#)

[нет](#)

18. [Схемы движения школьных автобусов](#)

[нет](#)

19. [Справки, рапорты, информации](#)

[Фото](#)

20. Учебная программа по БДД:

ОБЖ детей дошкольного возраста
(название программы)

1-3 лет
(целевая аудитория)

(количество часов)

В.К. Полюнова
(разработчик программы)

21. Информация о ДТП с участием учащихся ОО:

(данные о ДТП)

22. Координаты образовательной организации

Долгота

Широта

23. Интенсивность движения транспортных средств единиц в час

24. Интенсивность движения пешеходов человек в час

25. Инженерное обустройство улично-дорожной сети около образовательной организации. Требуется в соответствии с нормативами:

пешеходных переходов

** из них внеуличных

остановок маршрутных ТС

тротуаров, пешеходных дорожек

26. Количество технических средств организации дорожного движения у образовательной организации

светофоров

** из них пешеходные

** Т7

знаки 5.19.1 (2)

** из них над проезжей частью

знаки 1.23

** из них основной

** предварительный

средства светодиодной индикации

разметка 1.14.1

** в том числе, на желтом фоне

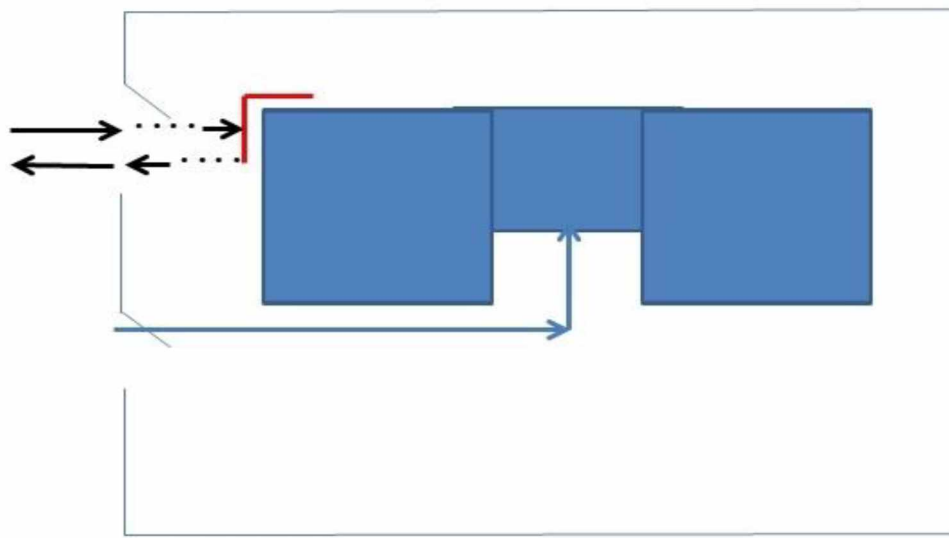
разметка 1.24.1.

искусственных неровностей

пешеходных ограждений



Пути движения транспортных средств к местам погрузки/разгрузки и рекомендуемые пути движения детей по территории НСП «Бусинки»



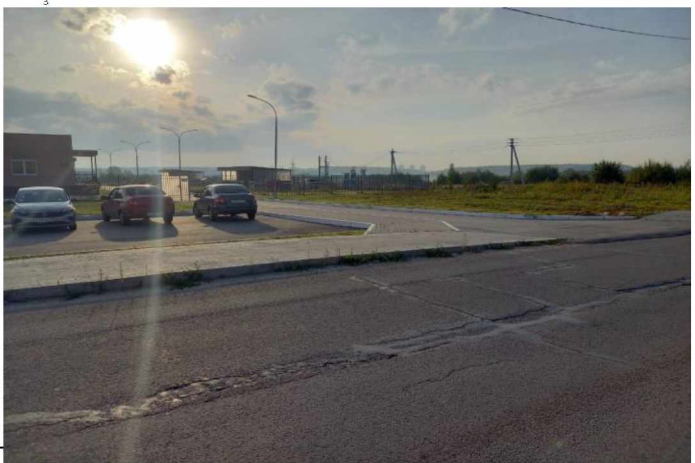
- Место погрузки/разгрузки
- Движение детей по территории НСП «Бусинки»
- Движение грузовых транспортных средств по территории НСП «Бусинки»
- Въезд/выезд грузовых транспортных средств



2



3





0

1



2



нет

[Вернуться на главную](#)

+Фото

Фото на странице: 0

0

1

2

3

0

1

2

3

Информация об обеспечении безопасности перевозок детей специальным транспортным средством (автобусом).

Общие сведения

Количество автобусов: _____

	Марка	Модель	Государственный регистрационный знак
1			
2			
3			
4			
5			
6			
7			
8			
9			
10			

Соответствие конструкции требованиям, _____

1. Сведения о водителе автобуса

Фамилия, имя, отчество	Принят на работу	Стаж в категории D	Дата предстоящего мед. осмотра	Период проведения стажировки	Повыше-ние ква-лификации	Допущенные нару-шения ПДД

2. Организационно-техническое обеспечение

1) Лицо, ответственное, за обеспечение безопасности дорожного движения:

назначено _____
прошло аттестацию _____

2) Организация проведения предрейсового медицинского осмотра водителя:

осуществляет _____
(Ф.И.О. специалиста)

на основании _____
действительного до _____

3) Организация проведения предрейсового технического осмотра транспортного средства:

осуществляет _____
(Ф.И.О. специалиста)

на основании _____
действительного до _____

4) Дата очередного технического осмотра _____

5) Место стоянки автобуса в нерабочее время _____
меры, исключающие несанкционированное использование _____

3. Сведения о владельце

Юридический адрес владельца _____

Фактический адрес владельца _____

Телефон ответственного лица _____

4. Сведения об организациях, осуществляющих техническое обслуживание и ремонт автобусов

5. Сведения об организациях, осуществляющих перевозку детей специальным транспортным средством (автобусом)

рекомендуемый список контактов организаций, осуществляющих перевозку детей специальным транспортным средством (автобусом).

6. Сведения о ведении журнала инструктажа

